

dne **21. 5. 2026** od **7:30** do **15:30** hodin

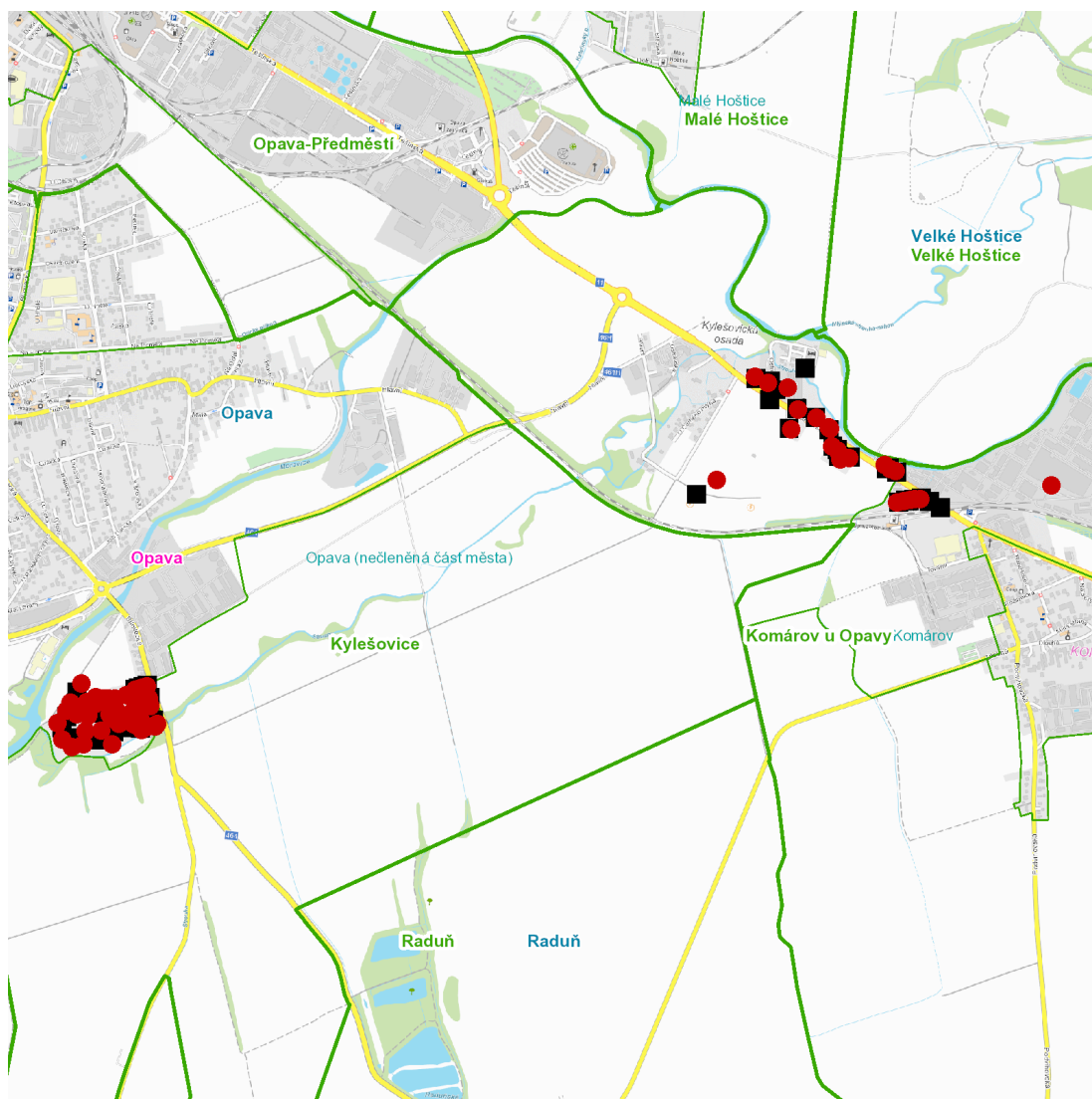
Plánovaná odstávka zahrnuje tyto lokality:**Opava (okres Opava)**městská část **Komárov**část obce **Komárov****Ostravská: č. o. 3, 5, 7, 11a, 13, 15, 17-21, 21a, 22, 22a, 29****Potoční: č. o. 1, 3, 5, 7, 9**městská část **Opava (nečleněná část města)**část obce **Kylešovice****Na Prachovníku: č. o. 1, 2a, 2b, 2c, 2d, 2e, 2f, 3a, 3b, 3c, 3d, 4, 5, 5a, 6, 6a, 7, 7a, 8, 10, 11, 11a, 12a, 13, 13a, 13b, 14a, 14b, 14c, 14d, 15, 18, 19, 20, 25, 27, 29, 31-35**kat. území **Kylešovice (kód 711811): parcelní č. 2250/16, 2250/19, 2255/1, 2288/6**kat. území **Opava-Město (kód 711560): parcelní č. 2288/2**kat. území **Komárov u Opavy (kód 711845): parcelní č. 1069/1, 1078/1**

UPOZORNĚNÍ

Dotčené zařízení distribuční soustavy je nutné i v době odstávky považovat za zařízení pod napětím, a proto vás žádáme o dodržení všech zásad bezpečnosti a provedení opatření potřebných k zamezení případných škod na zdraví a majetku. | Provozovatelé výroben elektřiny jsou povinni zajistit přerušení dodávky elektřiny z výroby do vypnutého úseku distribuční soustavy.

NEJDE VÁM ELEKTŘINA...

TIP: Registrujte se zdarma na www.cezdistribuce.cz/sluzba a informace o odstávkách elektřiny budete dostávat e-mailem nebo SMS. U poruch zasíláme SMS s předpokládanou dobou obnovení dodávek. | Aktuální stav dodávek elektřiny na konkrétní adrese zjistíte snadno, rychle a bez registrace na portále **Bez Štávy** (www.bezstavy.cz).

dne 21. 5. 2026 od 7:30 do 15:30 hodin**Orientační mapový podklad odstávkou dotčených lokalit****VYSVĚTLIVKY**

- – adresy dotčené odstávkou elektřiny
- – místa připojení k elektrické síti dotčená odstávkou

INFORMACE ZASLÁNA

IDDS: khbarke (Městská část Komárov)
IDDS: 5eabx4t (Statutární město Opava)