

dne **9. 4. 2025** od **7:30** do **16:30** hodin

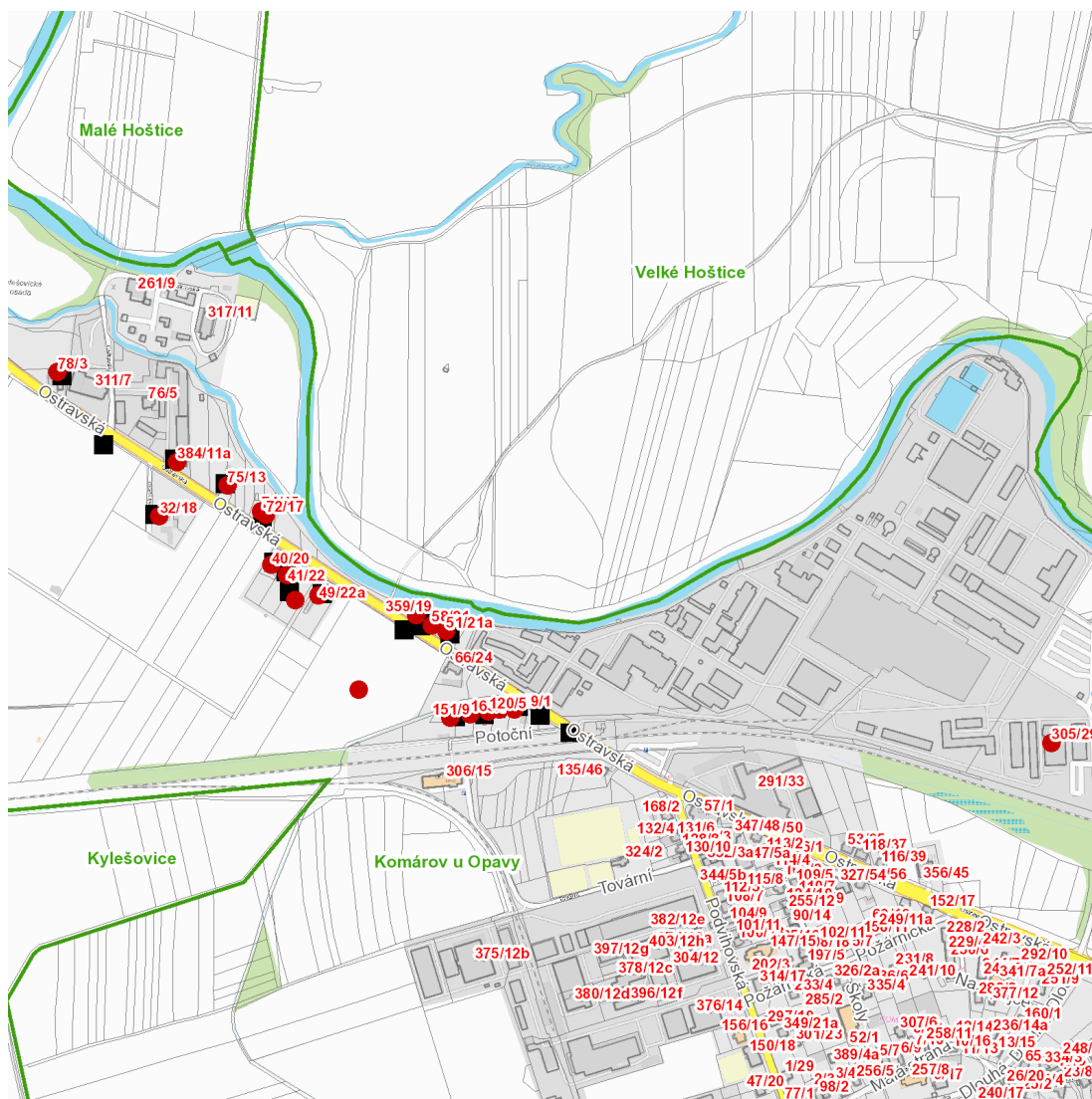
Plánovaná odstávka zahrnuje tyto lokality:**Opava (okres Opava)**městská část **Komárov**část obce **Komárov****Ostravská: č. o. 3, 11a, 13, 15, 17-21, 21a, 22, 22a, 29****Potoční: č. o. 1, 3, 5, 7, 9**kat. území **Komárov u Opavy (kód 711845): parcelní č. 1062/1, 1069/1**

UPOZORNĚNÍ

Dotčené zařízení distribuční soustavy je nutné i v době odstávky považovat za zařízení pod napětím, a proto vás žádáme o dodržení všech zásad bezpečnosti a provedení opatření potřebných k zamezení případných škod na zdraví a majetku. | Provozovatelé výroben elektřiny jsou povinni zajistit přerušeni dodávky elektřiny z výroby do vypnutého úseku distribuční soustavy.

NEJDE VÁM ELEKTŘINA...

TIP: Registrujte se zdarma na www.cezdistribuce.cz/sluzba a informace o odstávkách elektřiny budete dostávat e-mailem nebo SMS. U poruch zasíláme SMS s předpokládanou dobou obnovení dodávek. | Aktuální stav dodávek elektřiny na konkrétní adrese zjistíte snadno, rychle a bez registrace na portále **Bez Štávy** (www.bezstavy.cz).

dne 9. 4. 2025 od 7:30 do 16:30 hodin

Orientační mapový podklad odstávkou dotčených lokalit

VYSVĚTLIVKY

- – adresy dotčené odstávkou elektřiny
- – místa připojení k elektrické síti dotčená odstávkou

INFORMACE ZASLÁNA

IDDS: khbarke (Městská část Komárov)
IDDS: 5eabx4t (Statutární město Opava)